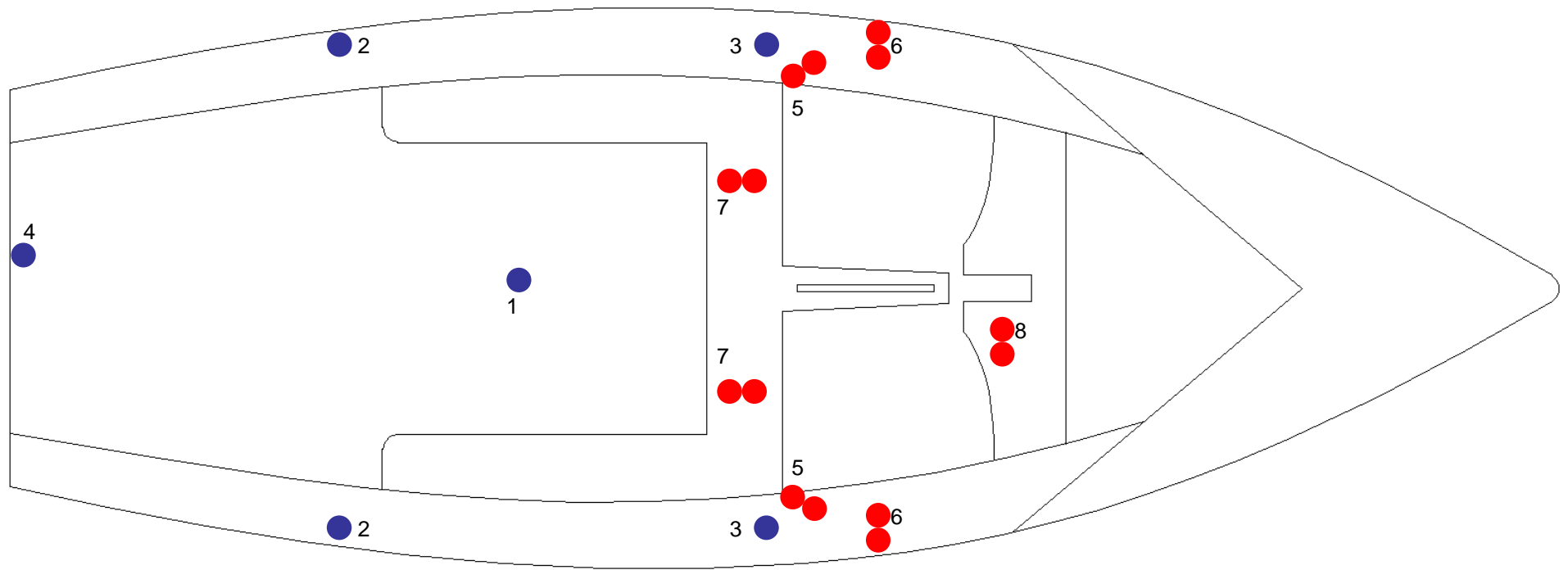


Beispielausrüstung

	Klemmen	Rollen
Großfall	0	1
Fockfall	1	4
Spifall	1	2
Großschot	0	3 (inkl. Ratschblock)
Großcunnningham	1	0
Unterliekstrecker	1	1
Baumniederhalter	2	3
Fockschot	2	0
Fockcunningham	1	0
Spischoten	2	4
Summe	11	18

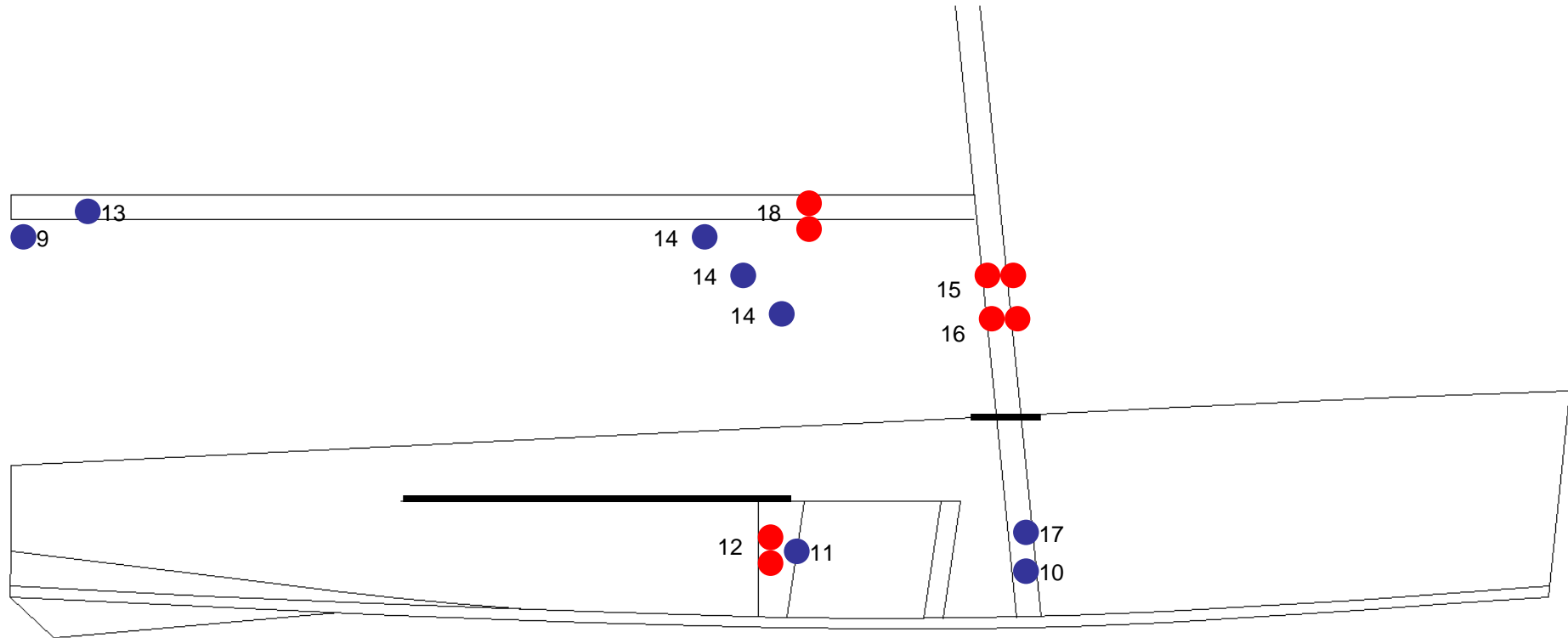
Draufsicht



Legende

- 1 Großschotblock mit Ratsche
- 2 Spischotrollen achtern
- 3 Spischotrollen vorne
- 4 Größschotrolle Spiegel
- 5 Baumniederhalter-Klemmen
- 6 Spischot-Klemmen
- 7 Fockschotklemmen
- 8 Fockcunninghamklemme

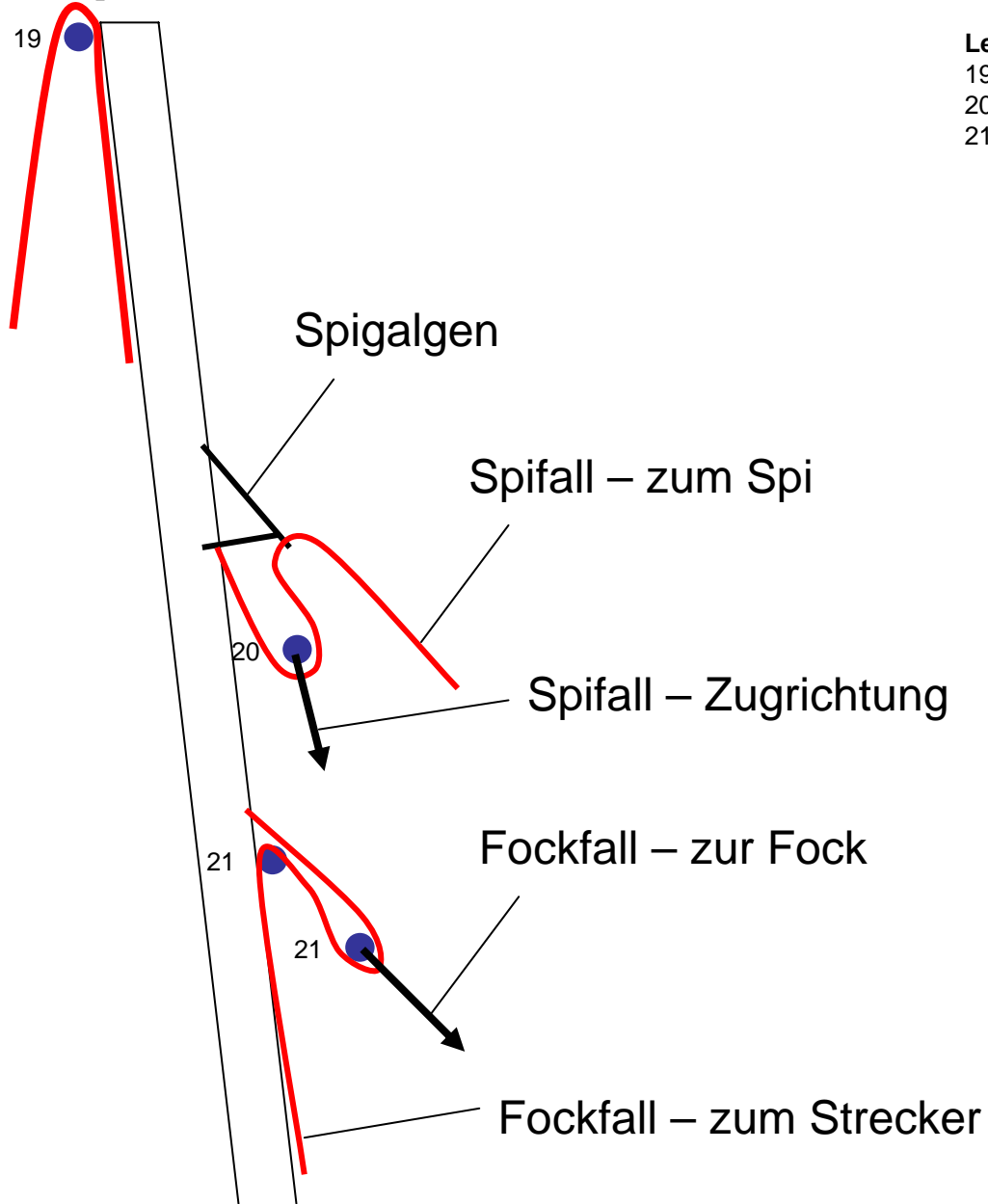
Seitenansicht



Legende

- 9 Großschotrolle Baumnock
- 10 Rolle für Spifall
- 11 Rolle Fockfallstrecker
- 12 Klemme Fockfallstrecker
- 13 Rolle Unterliekstrecker
- 14 Rollen Baumniederhalter
- 15 Klemme Cunningham
- 16 Klemme Spifall
- 17 Rolle Spifall
- 18 Klemm Unterliekstrecker

Masttop

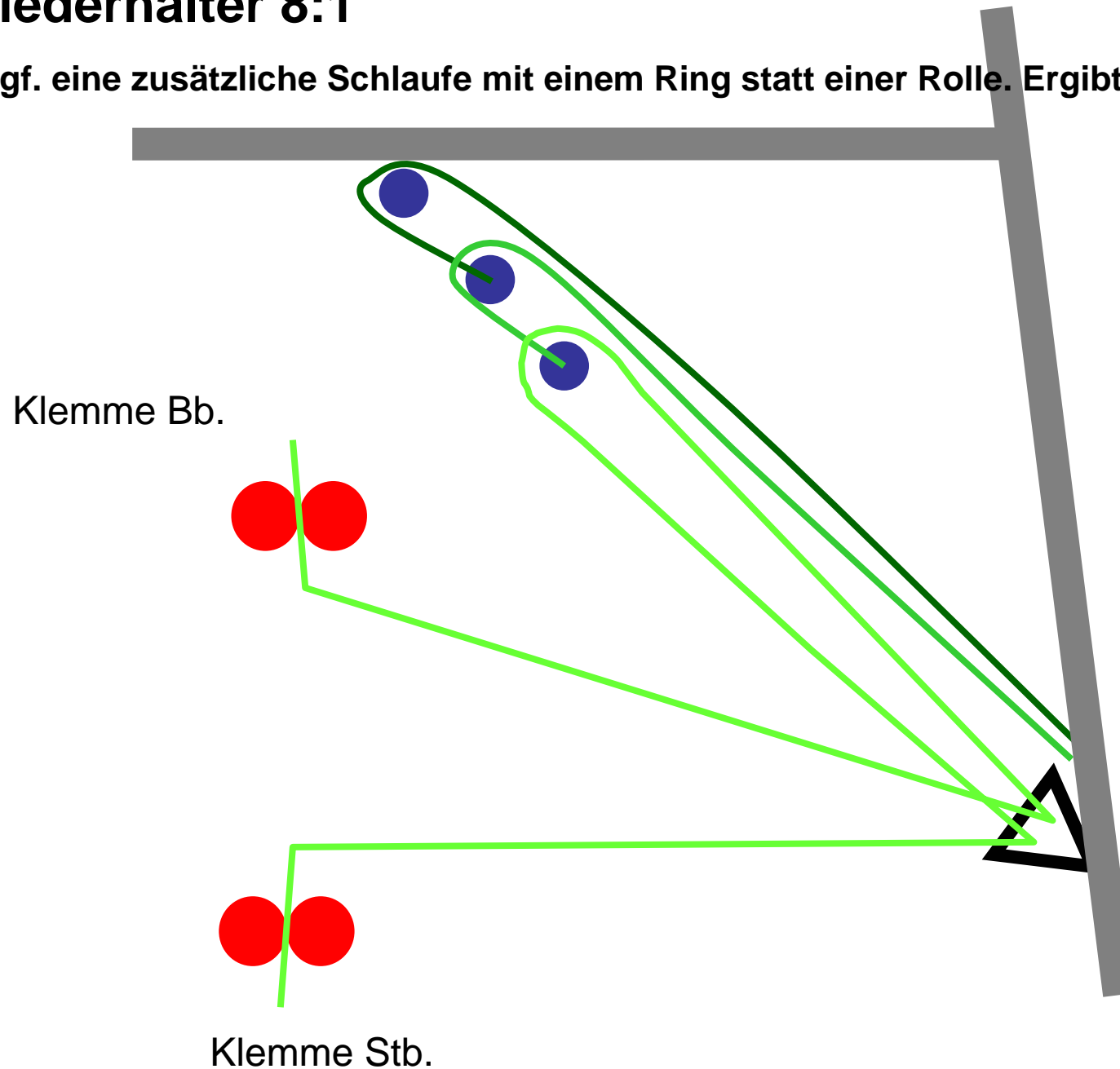


Legende

- 19 Großfallrolle Masttop
- 20 Rolle Spifall-Untersetzung
- 21 Rollen Fockfall

Baumniederhalter 8:1

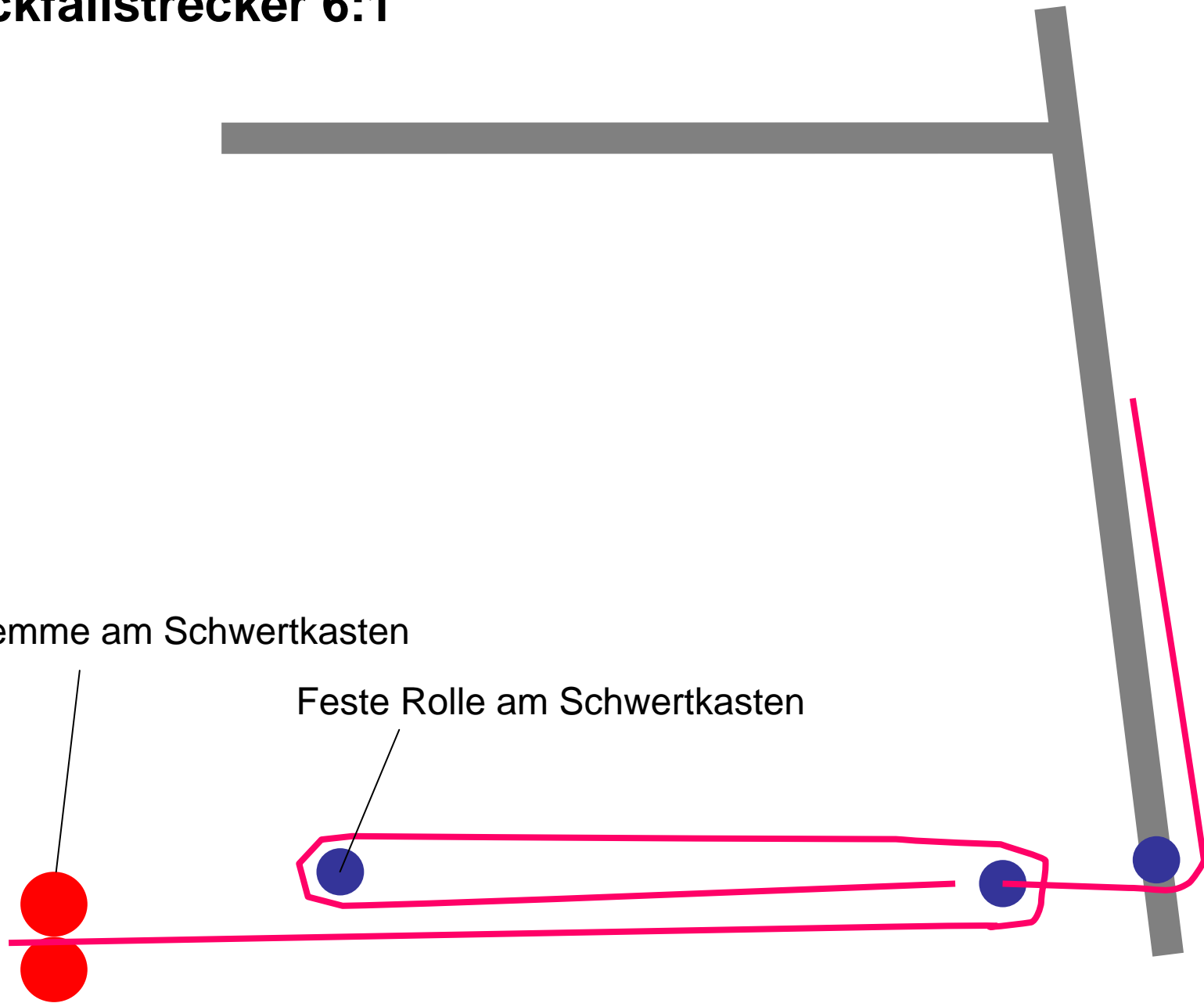
ggf. eine zusätzliche Schlaufe mit einem Ring statt einer Rolle. Ergibt dann 16:1



Fockfallstrecker 6:1

Klemme am Schwertkasten

Feste Rolle am Schwertkasten



Großschotführung „spanisch“

